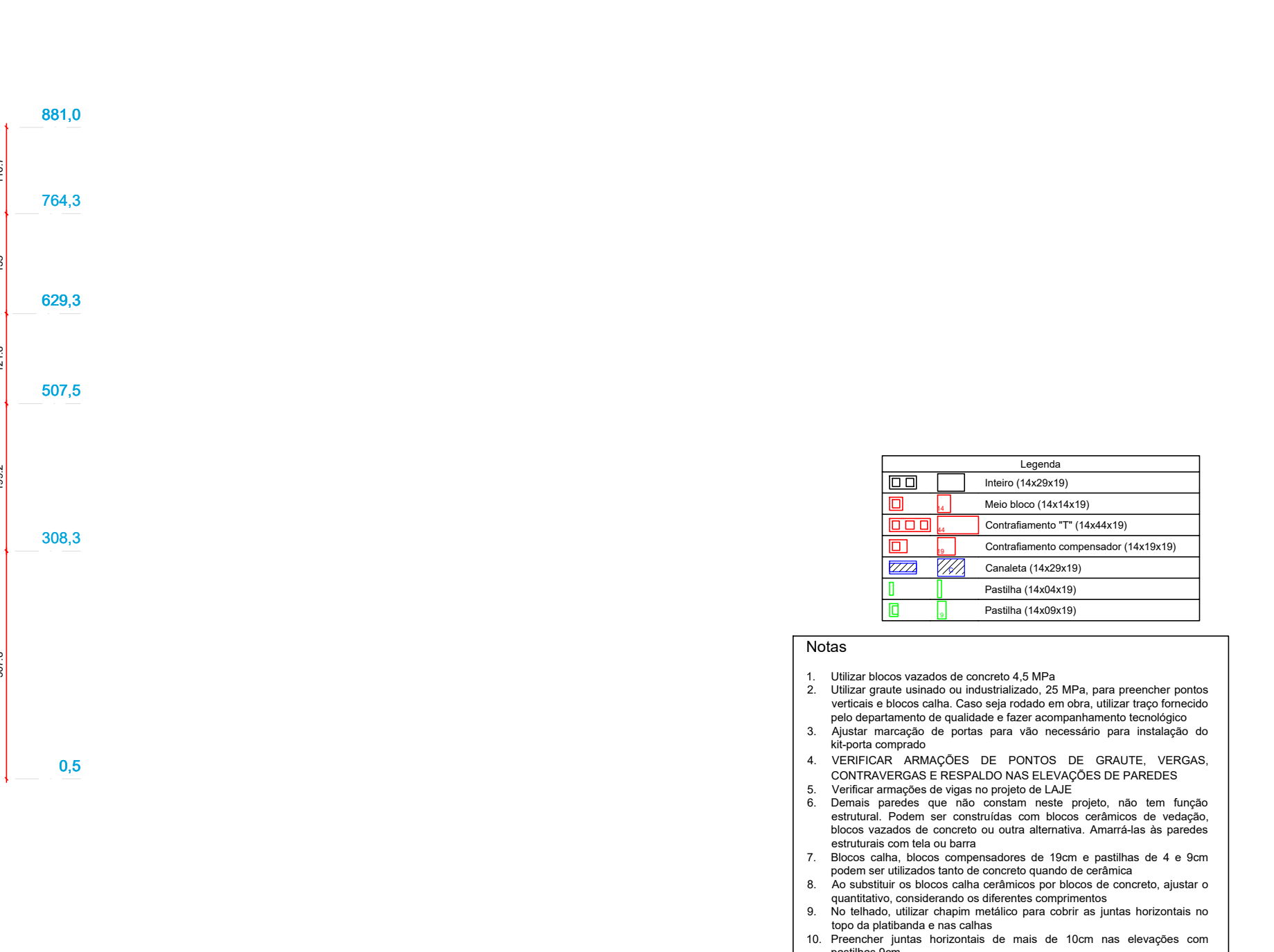
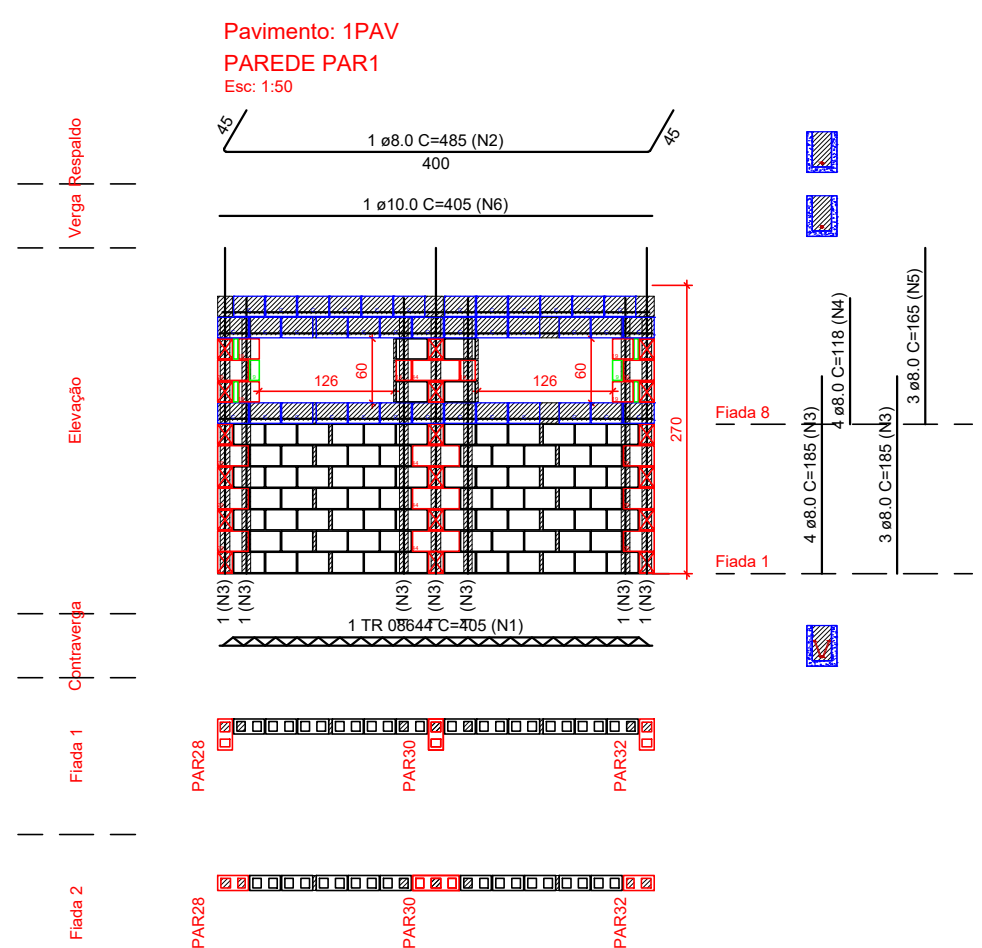


Escala 1:50

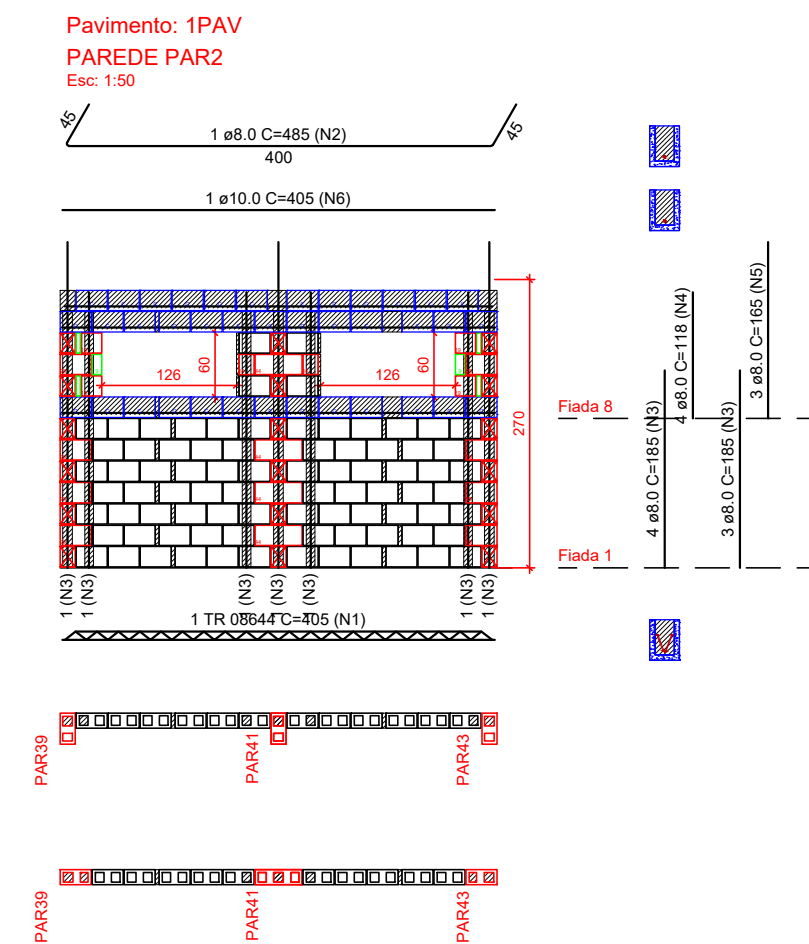


Escala 1:50

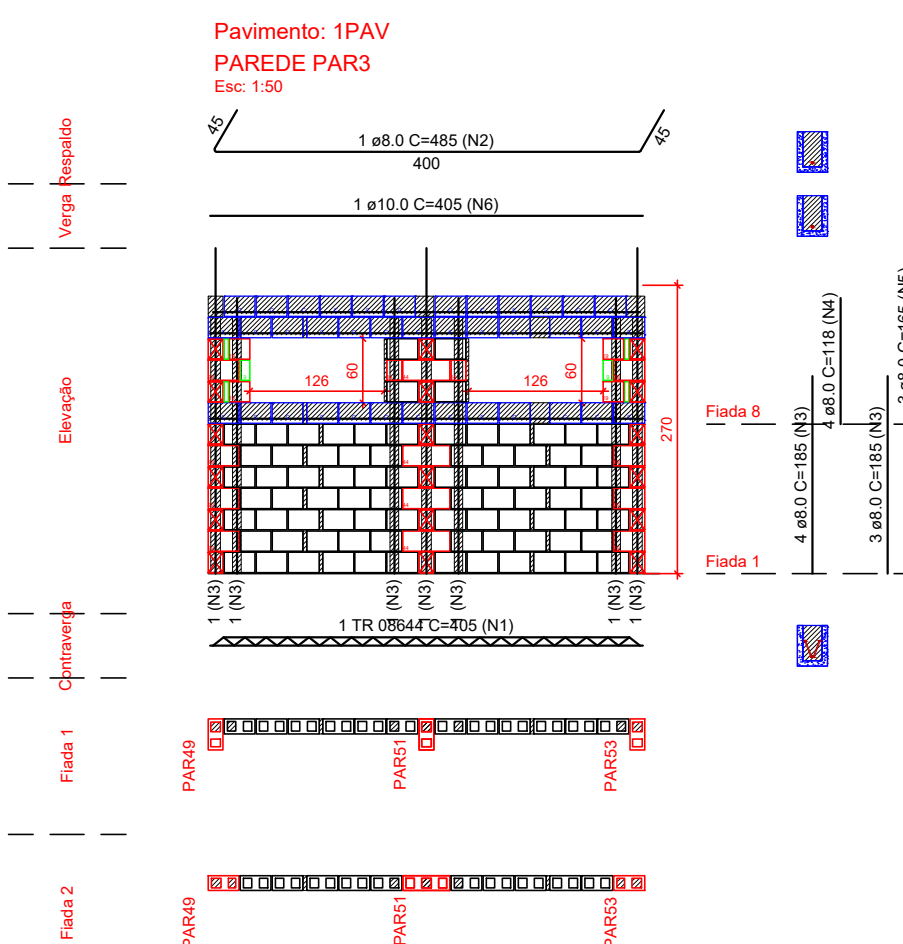
- | Notas |
|--|
| 1. Utilizar blocos vazados de concreto à 4 MPa. |
| 2. Utilizar graxa lubrificante ou industrializada, 25 MPa, para preencher pontos de contato bloco/bloco e bloco/parede, utilizar traco fornecido pelo departamento de qualidade e fazer acompanhamento tecnológico |
| 3. Aplicar masticação de portas para vedar necessário para instalação do equipamento |
| 4. VERIFICAR ARMADAÇÕES DE PONTOS DE GRAUTE, VERGAS, CORTANTES E RESISTÊNCIA DE PONTOS DE GRAUTE DE PAREDES |
| 5. Verificar armações de vigas no projeto de LAUE |
| 6. Demandas pendentes não foram neste projeto, não tem fundo de projeto, não foram consideradas com blocos de concreto de vedação blocos vazados de concreto ou outra alternativa. Análises as partes envolvidas |
| 7. Blocos calca, blocos compensadores de 19cm e pastilhas de 4 e 6 cm |
| 8. Blocos calca, blocos compensadores de 19cm e pastilhas de 4 e 6 cm |
| 9. Ao substituir os blocos calca por blocos de concreto, ajustar o quantitativo, considerando os diferentes comprimentos |
| 10. Preencher chapas de concreto com blocos de concreto horizontais no topo da pilastaba e nas calças |
| 11. Preencher juntas de dilatação de mais de 10cm nas elevações com pastilhas 9cm |



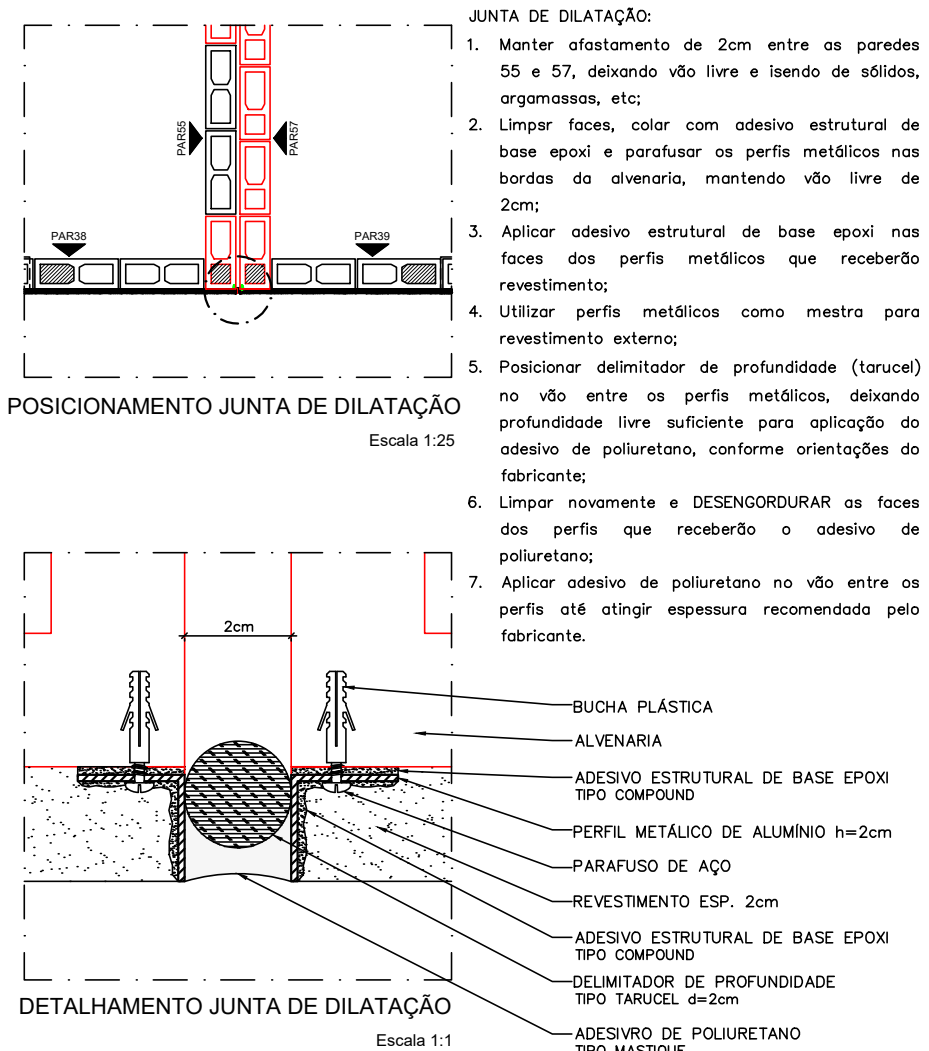
Lista de materiais					
Argamassas e Graútas					
Argamassa de assentamento					
4MPa					0,13 m³
Graúta					
25MPa					0,29 m³
Blocos cerâmicos (Paredo vazado)					
Família 14x20x19 (p.58MPa)					
Canalato (14x20x19)					38 pp
Contratamento "L" (14x20x19)					8 pp
Canalamento "T" (14x44x19)					8 pp
Contratamento compensador (14x19x19)					82 pp
Interio (14x20x19)					82 pp
Muro base (14x44x19)					2 pp
Pastilha (14x44x19)					2 pp
Relação do aço					
AÇO	N	DIAM (mm)	QUANT	C.UNIT (cm)	C.TOTAL (cm)
CA50	1	TR Ø6644	1	406	406
CA50	2	8 Ø	1	485	485
	3	8 Ø	7	185	1295
	4	8 Ø	4	118	472
	5	8 Ø	3	165	495
	6	10 Ø	1	658	658




Lista de materiais					
Argamassas e Graudes					
Argamassa de assentamento				0,13 m ³	
40MPa					
Graude				0,29 m ³	
Blocos cerâmicos (Parede vazada)					
Família 14x29x19 (4,5MPa)					
Canalozeta (14x29x19)				38 pc	
Contraforro "L" (14x29x19)				8 pc	
Contraforro "T" (14x44x19)				2 pc	
Contraforro compensador (14x29x19)				82 pc	
Meio fio (14x29x19)				24 pc	
Passadia (14x44x19)				1 pc	
Passadia (14x40x19)				2 pc	
Relação do aço					
AÇO	N	DIAM (mm)	QUANT	C.UNIT (kg)	C.TOTAL (kg)
CA50	1	TR Ø36x4,4	1	405	405
CA60	2	8,0	1	485	485
	3	8,0	7	180	1260
	4	8,0	4	115	475
	5	8,0	3	108	325
	6	10,0	1	405	405



Lista de matérias					
Argamassas e Grautes					
Argamassa de assentamento			Alpfa	0,13 m ³	
Argamassa			Alpfa		0,29 m ³
Blocos cerâmicos (Paredes vazias)					
Família 14x20x19 (4,5MPa)					
Canais (14x20x19)				38 pc	
Contratimento "L" (14x20x19)				8 pc	
Contratimento "T" (14x4x19)				4 pc	
Contratimento compensador (14x19x19)				82 pc	
Inteiro (14x20x19)				6 pc	
Meio Bloco (14x10x19)				2 pc	
Passilha (14x4x19)				4 pc	
Passa (14x10x19)				2 pc	
Relação do Queda					
ACO	N	DIAM (mm)	QUANT	C.UNIT (cm)	C.TOTAL (cm)
CA50	1	TR Ø8x44	1	405	405
CA50	2	8.0	1	485	485
CA50	3	8.0	7	165	1155
	4	8.0	4	118	472
	5	8.0	3	165	495
	6	10.0	1	165	165



PROPOSTADA  INSTITUTO NACIONAL DE CULTURA E ARTE	BEM RESIDENCIAL PROJETO DE ALVENARIA ESTRUTURAL - BL. CER. BLOCO 12 APÓS COM 2 QUARTOS SEM SUÍTE - 1ºAV PLANTA BAIXA - FIDAS 1 E 2 / ELEVÇÃO - PARTE 1 A PAR3					
	Nº DA FOLHA <div style="font-size: 2em; font-weight: bold;">06/12</div>	REVISÃO <div style="font-size: 2em; font-weight: bold;">00</div>	DATA MARÇO/23	ESCALA INDICA		
LOCALIZAÇÃO AV. B - S/Nº - Fazenda Nossa Senhora de Nazaré - Gleba D1 Bairro Antão Sena VITÓRIA DA CONQUISTA-BA	RESPONSABILIDADE PEDRO BRUNO DIAS AZEVEDO LUIZ DIAS CREA Nº 001-2018-000104-0					
DOCUMENTO BEMRES-ALV-CERQ12APSS-PE-06/00	REVISÃO 00	MODIFICAÇÕES EMISSÃO PACIAL	DATA 10/03/2023	DESENHO FOLHA 01	PROJETO FOLHA 01	APROVAÇÃO FOLHA 01